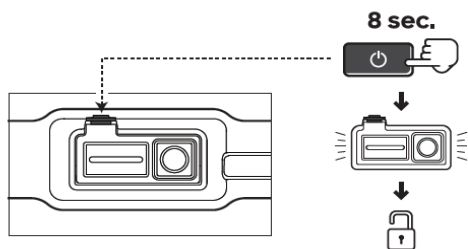
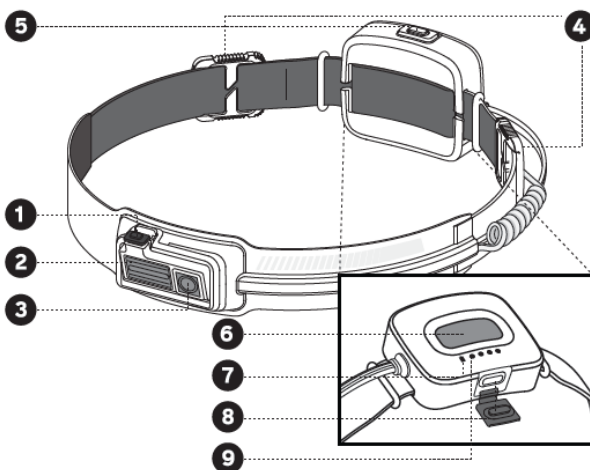


Důležité: Před prvním použitím



**Tlačítko napájení**

2. Široké světlo 125 lm
3. Bodové světlo 325 lm
4. Nastavitelné body pásku
5. Tlačítko napájení zadního světla
6. Zadní červené široké světlo
7. Dobíjecí Li-Ion baterie 1000 mAh
8. Nabíjení přes USB-C
9. LED indikátor stavu baterie



1.

**Stmívací módy:**

Power	1X	2X	3X	4X	5X	6X	Press and hold	1X	2X	3X

1X – Stmívání červeného širokého světla, 2X – Stmívání bodového bílého světla, 3X – Stmívání bílého širokého světla, 4X – Stmívání bodového bílého světla a širokého bílého světla, 5X – Stmívatelný blikající režim bodového bílého světla, 6X – Vypnout, Stisknout a podržet – Uzamčení, 1X – Stmívání zadního světla, 2X – Stmívání zadního blikajícího světla, 3X – Vypnout

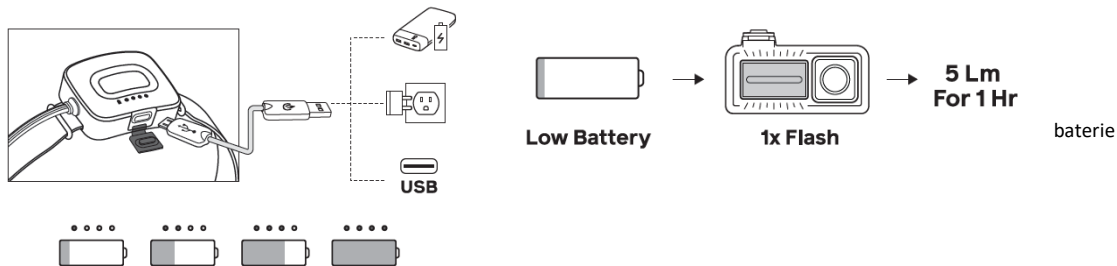
**5 Lm po dobu 1 hodiny**

Nabíjení baterie

Upozornění na nízký stav

Nízká baterie

1X záblesk



**Návod a použití Dash 450**

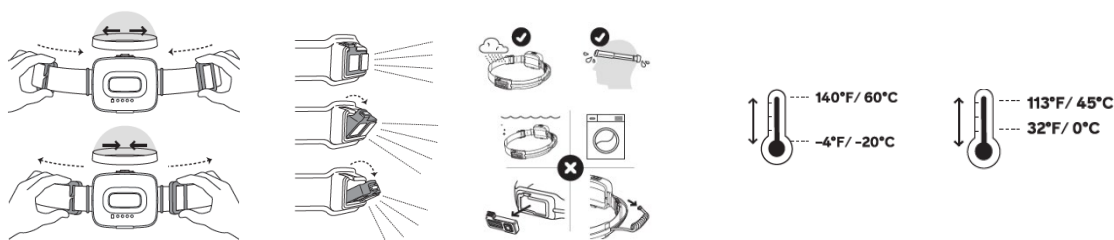
Nastavitelný pásek

Naklápěcí přední část

Údržba a péče

Provozní teplota

Teplota při nabíjení



Toto zařízení splňuje část 15 předpisů FCC a musí dodržovat následující pravidla:

1. Nesmí způsobovat škodlivé elektromagnetické rušení jiným zařízením.
2. Musí být schopné fungovat i v případě, že se v jeho okolí vyskytne rušení, které by mohlo ovlivnit jeho provoz.

Společnost BioLite Inc. prohlašuje, že toto zařízení splňuje všechny základní požadavky. Prohlášení o shodě je k dispozici online na webu BioLiteEnergy.

**Ochrana očí**

Tato čelovka je podle normy IEC 62471 zařazena do **rizikové skupiny 2 (střední riziko)**.

- Nesvíte přímo do očí ostatních lidí.
- Dávejte pozor při používání jasného světla v blízkosti dětí.